

MASINA AUTOMATA DE PLIAT-LIPIT CUTII XLHX-1380, 1-6 PUNCT



I. Specificatii generale

Tipuri carton : carton compact , carton ondulat E\B\C\EB

Viteza max 200m/min

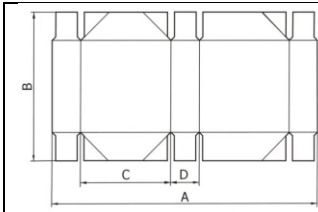
Putere totala 30kw

Gabarit 17500*2100*1500mm

Greutate 11.5T

II. Tipuri de cutii posibil de lipit

	<p>Lipire intr-un punct A= 160-1380 mm B= 75- 700 mm</p>
	<p>Lipire in 3 puncte A= 300-1380 mm B= 200- 1200 mm C min = 90 mm D min = 40 mm</p>
	<p>Lipire in 3 puncte A= 300-1380 mm B= 200- 1200 mm C min = 90 mm D min = 40 mm</p>
	<p>Lipire in 4 puncte A= 300-1080 mm B= 200- 1050 mm C= 230- 980 mm D= 35- 200 mm</p>



Lipire in 6 puncte
 A= 450-1050 mm
 B= 200- 1100 mm
 Cmin = 230
 D= 35- 200 mm

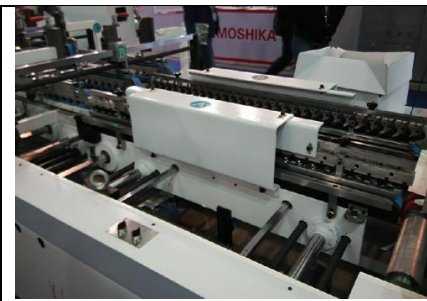
III. Functii principale

1. Alimentarea blankurilor



- Masina este echipata cu 9 curele, fiecare de 60 de milimetri, care servesc procesul de alimentare.
- Curelele se sincronizeaza cu viteza motorului.
- Aparaturile laterale pot fi miscate atat in stanga cat si in dreapta in functie de dimensiunile cutiilor care urmeaza a fi facute.
- Echipamentul vine utilat si cu 2 cuttere care va ajuta la ajustarea cutiilor asimetrice.
- Masina vine echipata cu un sistem de transmisie fara pasi pentru a regula distanta la care sa fie livrate hartiile.

2. Rectificarea



Masina vine echipata cu un sistem de prefaltuire in partea frontala, proiectat pentru a realiza prefaltuirea la 180° a bucatilor mici.

Utilajul vine echipat cu aproximativ acelasi sistem si in partea din spate, care face prefalturi la 135°, pe orice linie. Aceste sisteme usureaza munca de dispersie a cartonului.

3. Functia de prefaltuire



Datorita compunerii lor din 2 curele, lateralele sunt biguite de 2 ori: bigul al doilea si al patrulea – la 180°.

De asemenea rotile de ghidaj permit un ajustament flexibil al pozitiiilor pentru a usura faltuirea.

4 Imbinarea fundului cutiilor



Masina vine echipata cu un dispozitiv de mare acuratete de imbinarefundului de cutie

Operatiunile sunt simple si rapida, viteza ridincandu-se la 200 de bucati/minut.

5.Sistemul de lipire intr-un punct



Lipire intr-un punct cu doua sisteme cu discuri laterale

6. Faltuirea si presarea



- Mecanism pentru ajustarea lungimii, curele tenionate in mod automat
- Sistem automat de colectare al cutiilor pentru a asigura intrarea lina si aliniata a cutiilor.
- Numerator electronic si spray pentru numararea cutiilor si marcarea lor, la nevoie.
- Rolele de presiune pot fi ajustate in functie de tipul cutiei si calitatea (grosimea) catonului sau a hartiei.
- **Un servomotor additional la cerere.**

7. Lipirea in 4-6 puncte



- System de lipire cu spray gun cu comanda asigurata de senzori optici
- Comanda computerizata pentru duzele de lipire
- Lipire cu adeziv rece
- System de spalare automat dupa folosire

8. Plierea finala si presarea



Cutiile sunt pliate de rolele de presare si numerotate de sistemul fotoelectric, astfel asigurand o viteza sporita.
2 seturi de carlige si un servomotor
Banda de presare la eliminare
Numarator cutii la eliminare
Sistem de separare a seturilor de cutii la un anumit numar programat

Date si poze suplimentare: <http://www.kpt.ro/ro/prod/masina-de-lipit-cutii-xlhx-1380/masini-ambalaje-carton-ondulat/masini-de-pliat-si-lipit-cutii-1298/>

Video: <https://www.youtube.com/watch?v=VLTmjN44owl>